

Sternfreunde Donzdorf e.V. Messelberg-Sternwarte Donzdorf

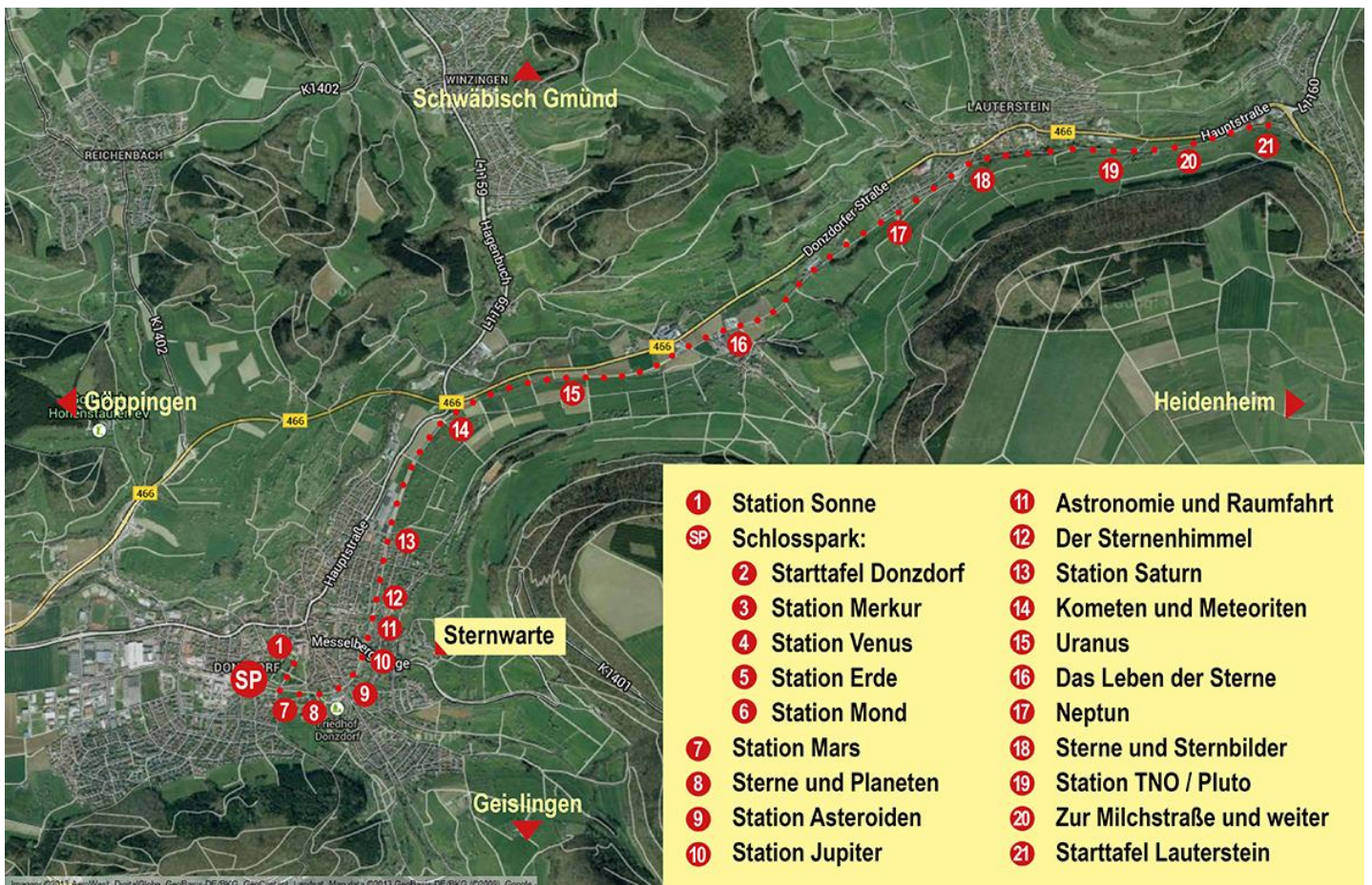
Internet: www.messelbergsternwarte.de
E-Mail: kontakt@messelbergsternwarte.de



Der Astro-Lehrpfad der Sternfreunde Donzdorf

Seit Dezember 2000 gibt es den Astronomischen Lehrpfad Donzdorf-Lauterstein. Einzelheiten zum Lehrpfad selbst können unserem speziellen Infoblatt entnommen werden.

Hier ein Überblick über den Verlauf des Lehrpfades:



Der Lehrpfad beginnt mit dem Sonnenmodell im Schlosspark [1] und endet kurz vor dem Lautersteiner Teilort Weißenstein. Die reine Gehzeit für die Gesamtstrecke in einer Richtung beträgt etwa 2 Stunden. Die Zeit zum Lesen der Texte kommt dann noch hinzu.

Falls Sie den Lehrpfad nur im Bereich Donzdorf erkunden möchten, finden Sie auf der nächsten Seite einen Übersichtsplan mit Hinweisen für kleine Rundwanderungen:

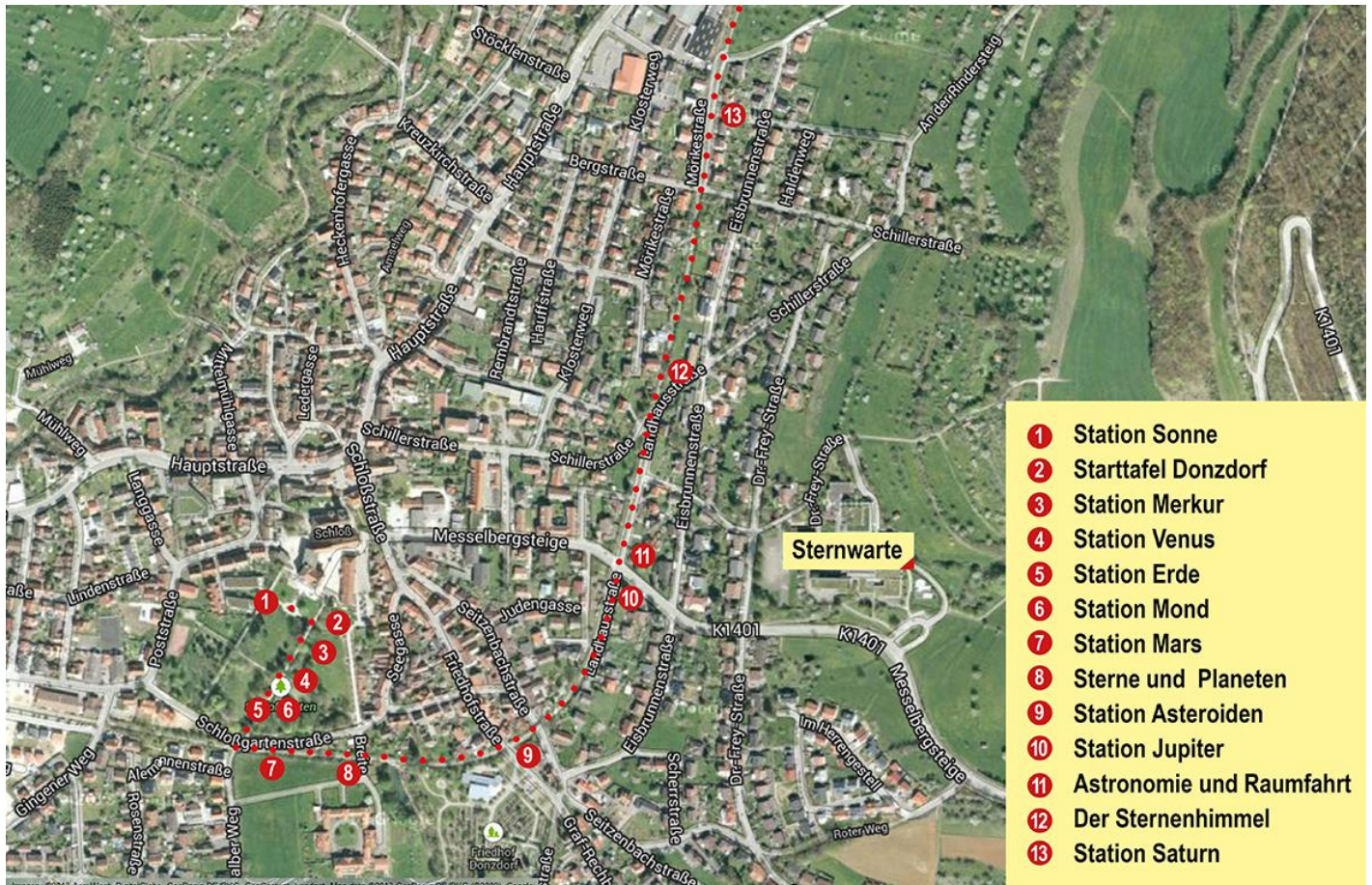
Wenn Sie beim Sonnenmodell starten und sich etwa eine dreiviertel Stunde bis maximal eine Stunde Zeit zum Spaziergehen und Lesen der



Texte nehmen möchten, können Sie den Lehrpfad nach der Station "Jupiter" [10] wieder verlassen. Wenn Sie die Messelbergsteige hinab gehen, kommen Sie direkt auf das Donzdorfer Schloss zu.

Eineinhalb bis eindreiviertel Stunden Wander- und Lesezeit benötigen Sie, wenn Sie bis zur Bergstraße und eventuell bis zur Station "Saturn" [13] weiter gehen. Die Bergstraße führt Sie hinab zur Hauptstraße, von dort gelangen Sie wieder in das Zentrum von Donzdorf. Die genannten Zeitdauern gelten für die Rundwanderung.

Einen geeigneten Parkplatz finden Sie übrigens gegenüber dem **Hotel Becher** am unteren Beginn der Messelbergsteige. Durch den Schlosshof gelangt man zum Schlosspark mit dem Beginn des Lehrpfades.



Wandergruppen, die den gesamten Lehrpfad erkunden möchten, stellen sinnvollerweise einen Teil der Fahrzeuge beim ehemaligen Weißensteiner Bahnhof bei der Starttafel Lauterstein [21] ab.

Die **Messelberg-Sternwarte** finden Sie am Ortsende von Donzdorf **bei der Buswendeschleife des Schulzentrums**. Parkmöglichkeiten bestehen auf den Schulhöfen der Messelbergschule und des Rechberg-Gymnasiums. Die Zufahrt erfolgt jeweils von der Buswendeschleife aus. Da der Weg zu den Parkplätzen nach 22 Uhr nicht mehr beleuchtet ist, empfehlen wir **aus Sicherheitsgründen das Mitführen einer Taschenlampe!**

